

Masser Loader V3.0.0

käyttöohje
18.05.2020

1. MASSER LOADER

Mittasaksen ohjelman asennus ja ohjaustiedostojen siirto mittasaksen ja tietokoneen välillä tapahtuu käyttämällä Masser Loader PC-ohjelmaa. Mittasaksen ohjelman toiminnoissa voidaan myös hyödyntää Masser Loader -ohjelmaa siirtotiedostojen ja tulosten vastaanottamiseen.

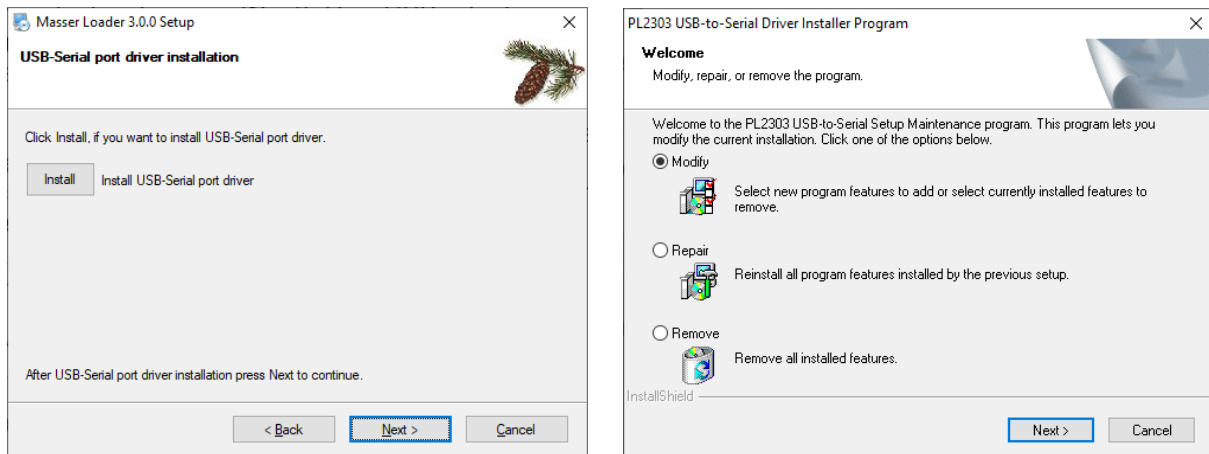
Viimeisin versio ohjelmasta löytyy osoitteesta: <http://www.masser.fi/fi/support/>

1.1 Masser Loader PC-ohjelman asentaminen

Käynnistä Masser Loader -asennusohjelma. **Älä kytke** USB-adapteria ja kaapelia mittasakseen tai tietokoneeseen asentaessasi Masser Loader -ohjelmaa. Seuraa asennusohjelman ohjeita ja hyväksy asennusohjelman määritelmät.

Ohjelman asentamisen aikana asennetaan USB-adapterin ajuri erillisestä **Install** painikkeesta. Kun ohjelman asennuksen aikana tulee kysymys ajurin asentamisesta, paina "Install". Uusin USB-adapterin ajuri asennetaan automaattisesti.

Jos tietokoneella on aiempia USB-ajurin asennuksia, asennusohjelma avaa alla olevan kuvan mukaisen näytön, josta valitaan ajurin asennuksen vaihtoehdot. Valitse ajurin asennuksessa muokkaus (**Modify**).

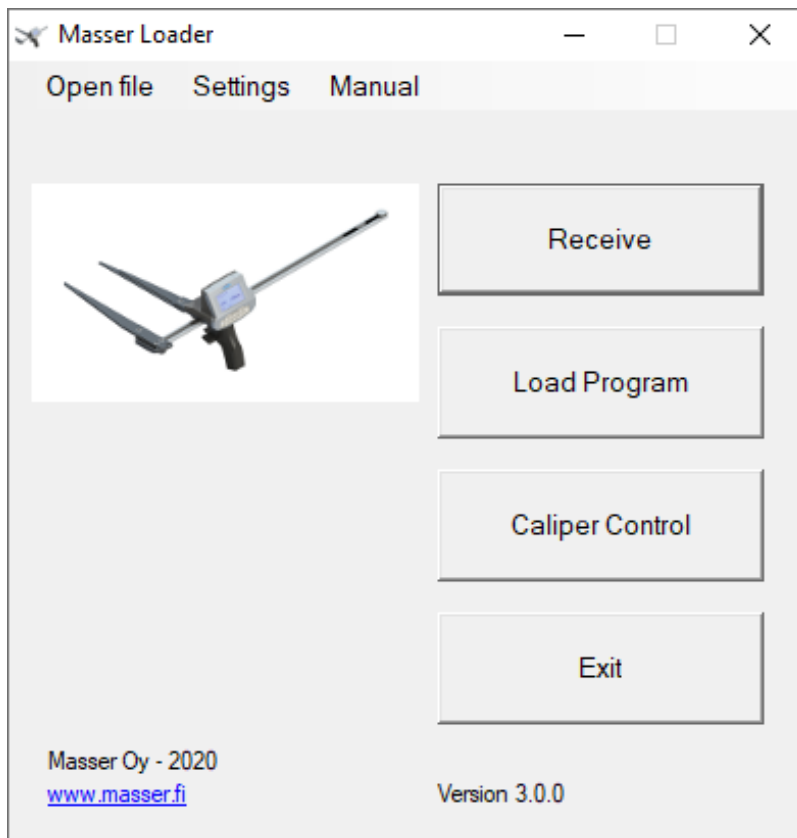


Ajurin asennus voi vaatia tietokoneen uudelleen käynnistämisen. Tallenna ja sulje avoinna olevat ohjelmat ennen tietokoneen uudelleen käynnistystä!

1.2 Ohjelman päävalikko ja toiminnot

Kytke mittasakset kaapelilla tietokoneeseen ennen Masser Loader -ohjelman käynnistämistä. USB-adapteria ja tiedonsiirtokaapelia käytettäessä Masser Loader -ohjelma tunnistaa automaattisesti mittasaksen portin ja nimeää sen nimellä COMX Masser Caliper

Käynnistä Masser Loader -ohjelma kuvan mukaisesta työpöydän pikakuvakkeesta.



Ohjelman toiminnot:

Receive

Mittaustietojen vastaanotto mittasaksesta PC: lle

Load Program

Ohjelman lataus mittasakseen

Caliper Control

Ohjaustiedoston siirtäminen mittasakseen

Exit

Sulje ohjelma

Open file

Aiemmin siirretyn ja tallennetun tiedoston avaus pc:ltä

Settings

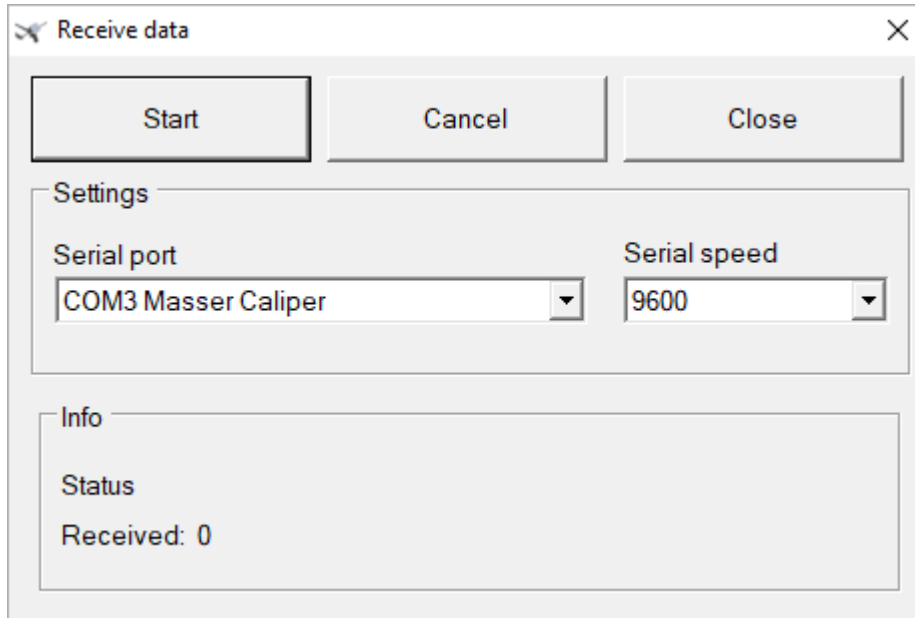
Ohjelman asetukset: vastaanotto-ikkunassa käytetty merkkikoodisto, Excel-tiedoston erotinmerkki ja ohjelman kielivalinta.

Manual

Ohjelman käyttöohjeet

1.3 Tulosten siirto mittasaksesta PC: lle

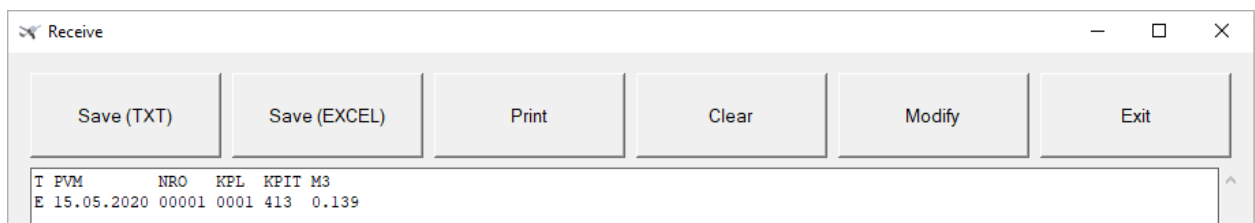
Valitse päänäytöltä **Receive**. Näytölle avautuu erillinen siirtonäyttö:



Start Avaa tiedonsiirron vastaanottoikkuna
Cancel Keskeytä tiedonsiirto
Close Sulje siirtonäyttö ja palaa ohjelman päänäyttöön

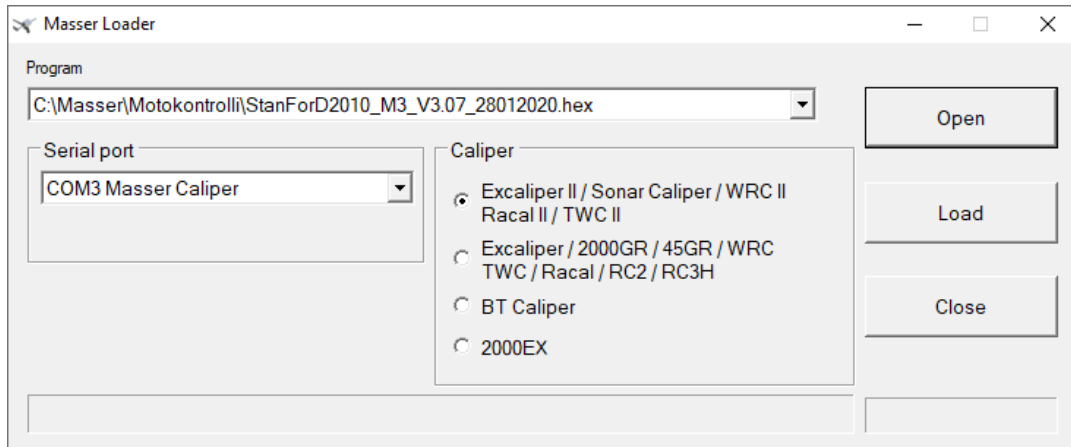
Tarkista ennen mittasakselta siirtoa käytetty sarjaportti (jos useita sarjaportteja) sekä käytetty tiedonsiirtonopeus. Tiedonsiirtonopeuden tulee olla sama kuin mittasaksen asetuksissa.

Avautuvasta tiedonsiirron vastaanottoikkunasta voidaan tallentaa siirretty tai avattu tiedosto tekstimuotoon (.txt), Excel-muodossa (.xls) sekä tulostaa tiedosto. Siirtoikkunan tiedot voidaan myös tyhjentää ja asettaa muokkaustilaan / pois muokkaustilasta. Poistu siirtoikkunasta valitsemalla Exit (ohjelma palaa edelliseen siirtonäyttöön).



1.4 Ohjelman lataus mittasakseen

Valitse päänäytöltä **Load Program**. Näytölle avautuu erillinen latausnäyttö:



Open

Avaa ladattava ohjelma

Load

Lataa valittu ohjelma mittasakseen

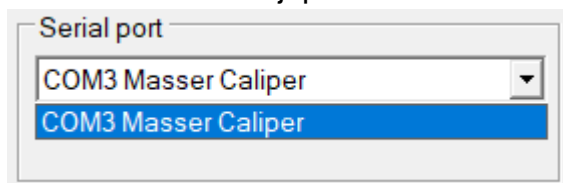
Close

Sulje latausnäyttö ja palaa ohjelman päänäyttöön

Ohjelman lataus:

1. Valitse "Open"-painikkeella ladattava ohjelmatiedosto (.HEX-tiedosto) tai valitse ohjelma Program-alasvetovalikosta (valikkoon tallentuu aikaisemmin mittasaksiin ladatut ohjelmat).

2. Valitse oikea sarjaportti tiedonsiirtoa varten.



3. Valitse oikea mittasaksien tyyppi vaihtoehdoista (Excaliper II).

4. Aseta mittasakset valmiiksi latausta varten.

a) Sammuta mittasakset.

b) **Vipukytkin (1)** painetaan ylöspäin ja sitä pidetään käännettynä ylöspäin

käynnistyksen ajan. Kun vipukytkin on painettu ylöspäin, paina **[ENTER]-painiketta (2)**

c). **Vipukytkin** ja **[ENTER]-painike** voidaan vapauttaa, kun mittasaksien näyttöön ilmestyy mittalaitekohtainen ilmoitusnäyttö mittasaksien ohjelmaversiosta.



5. Mittasaksen näytössä on valittavissa neljä eri toimintoa:

RUN PROGRAM	Käynnistä mittasaksissa oleva ohjelma (jos jo asennettu)
INSTALL	Lataa mittasaksiin uusi ohjelma
MEMORY TEST	Mittasaksen muistin tarkastus
SHUTDOWN	Sulje mittasakset

Valitse vipukytkimellä **INSTALL** ja hyväksy painamalla **[ENTER]**. Mittasakset ovat nyt valmiina ohjelman latausta varten.

6. Käynnistä ohjelman lataus Loaderista painamalla "Load"-painiketta.

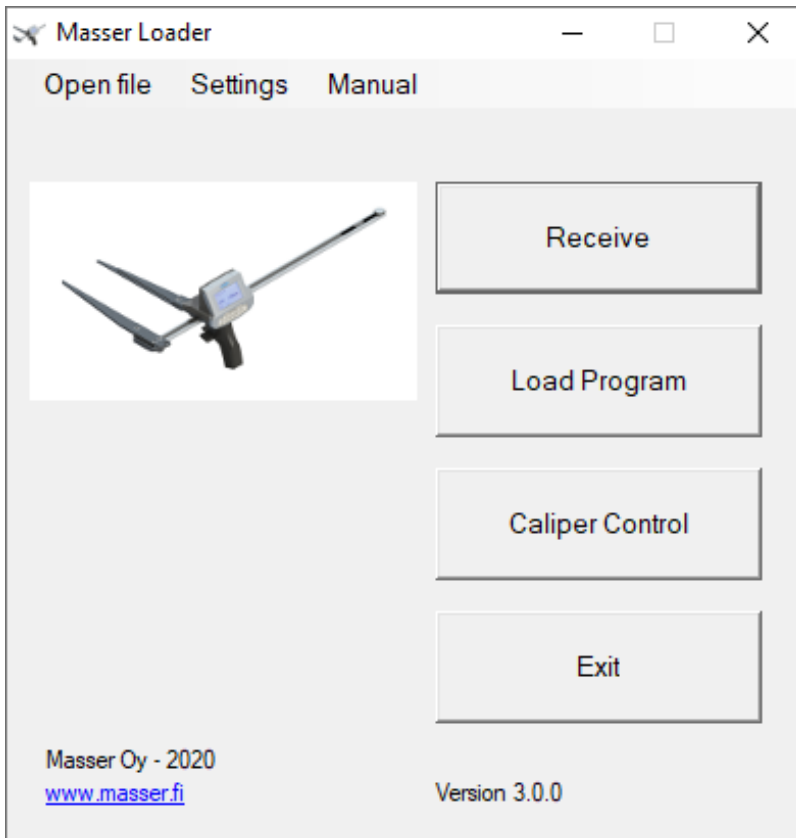
Ohjelman latauksen loppuksi tarkastetaan ohjelmistolisenssi. Kun mittasaksien lisenssi tieto on varmistettu, Loader näyttää ilmoituksen "Loading is ready!"

7. Käynnistä mittasaksen ohjelma painamalla mittasaksen **[ENTER]**-painiketta.

1.5 Ohjaustietojen siirto mittasakseen

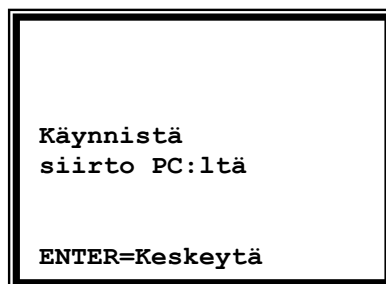
Osassa mittasaksen ohjelmistoissa on ohjelman latauksen jälkeen siirrettävä myös ohjaustiedot. Esimerkiksi tukkimittarin tarkastusohjelman puutavaralaji, laatu ja raakkisyys.

1. Käynnistä Masser Loader-ohjelma.



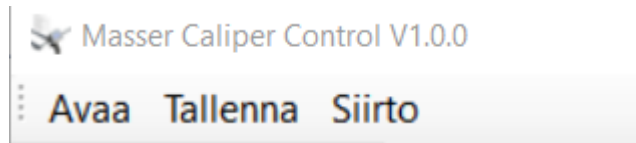
2. Paina "Caliper Control"-painiketta jolloin Masser Caliper Control-ohjelma käynnistyy.

3. Laita mittasakset valmiiksi vastaanottaamaan ohjaustiedot.

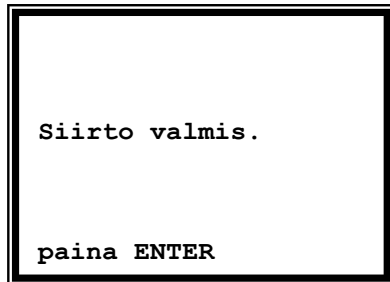


4. Tarkista että kaapeli on kytketty.

5. Paina "Siirto"-painiketta (Masser Caliper Control)



6. Kun siirto on valmis niin saksien näytössä



Tarkemmat ohjeet Masser Caliper Control-ohjelman käytöstä löytyy erillisestä ohjeesta.

YHTEYSTIEDOT

MASSER OY

Norvatie 4
FIN-96910 ROVANIEMI
FINLAND

Tel + 358 400 904 500
email: masser@masser.fi

www.masser.fi

